

Гарантийные обязательства

Изготовитель гарантирует соответствие изделия требованиям нормативных документов ГОСТ 16371-93 и соблюдение транспортировки и хранения. Гарантия не распространяется на мебель, имеющие механические повреждения (царапины, потертости и т.п.) возникшие при транспортировке, в процессе сборки и эксплуатации, имеющие утолщение щитков от влаги (разбухание) возникшие от неправильного ухода.

В случае приобретения уцененной мебели претензия по качеству и внешнему виду не принимаются.

Срок службы изделия – 7 лет;

Гарантийный срок эксплуатации мебели – 24 месяца.

ДАТА ВЫПУСКА «__»_____201 Г.

ШТАМП СКК

ДАТА ПРОДАЖИ «__»_____201 Г.

ШТАМП МАГАЗИНА

Декларация о соответствии № RU Д-РУ.АИ24.В.00346 действителен до 29.07.2020 г.

Шкаф 2-дверный с перегородкой артикул БТС 05-01.000 изготовлен по

ТО 5610-001-37966602-2015, ГОСТ 16371-93, ГОСТ19917-93

BTS

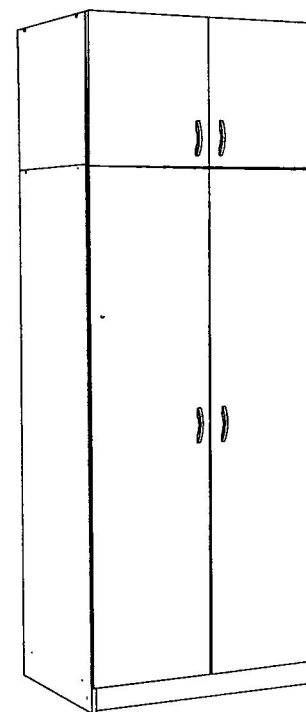
МЕБЕЛЬНАЯ КОМПАНИЯ

EAC

ПАСПОРТ

Шкаф 2-дверный с перегородкой.

БТС 05-01.000



Произведено Россия ООО БТС.

г. Пенза ул. Терновского 222 А

e-mail: info@BTSmebel.ru

www.btsmebel.ru

т/ф (8412) 20-40-20

Уважаемый покупатель!

Благодарим за выбор мебели марки «BTS». В целях сохранности наша мебель поставляется в разобранном виде. Напоминаем, что в стоимость изделия услуга сборки не включена. Если Вы предпочли собрать мебель самостоятельно, надеемся, что процесс сборки доставит Вам удовольствие и не займет много времени.

При покупке мебели настоятельно рекомендуем убедиться в наличии всех деталей, сверяясь с комплектующей ведомостью, т.к. после сборки изделия претензия по количеству и качеству сборочных единиц не принимаются.

Во избежание недоразумений, просим внимательно следовать алгоритму сборки изделия.

Рекомендации по сборке.

Перед началом сборки и дальнейшей эксплуатации внимательно ознакомьтесь с настоящим руководством и следуйте его рекомендациям.

Для Вашего удобства рекомендуем собирать мебель вдвоем, на ровной поверхности, соблюдая последовательность согласно представленной схеме.

Правила пользования и эксплуатации изделия

Уважаемый покупатель, срок эксплуатации мебели напрямую зависит от Вашего бережного отношения к ней:

- Не допускайте попадания воды на изделие во избежание разбухания поверхностей. В случае контакта с водой, насухо протрите поверхность мягкой тканью.
- Не ударяйте поверхность острыми, тяжелыми или твердыми предметами.
- Не ставьте на поверхность раскаленные предмет
- При чистке, во избежание поверхностей, не используйте щетки, жесткие ткани, зернистые порошки. Для ухода за мебелью используйте специальные средства, предназначенных для мебели.
- Не допускайте попадания на поверхность веществ, таких как растворители, бензин, обезжиривающие средства и т.п.
- Периодически, с случае ослабления резьбовых соединений, необходима их подтяжка.
- Если у Вас возникает желание самостоятельно модифицировать изделие, помните, что в этом случае наша гарантия на товар распространяться не будет.
- Несоблюдение каких-либо из вышеуказанных условий, повышение возникновения недостатков мебели, являются основанием утраты права на гарантийное обслуживание.

Габаритные размеры:

Ширина (мм): 800

Высота (мм): 2100

Глубина (мм): 560

Комплектация фурнитурой

| Обозначение | Наименование | Кол-во | Ед.изм. |
|---|-------------------------------|--------|---------|
|  | Ручка скоба 96 мм. (пластм.) | 4 | шт. |
|  | Петля 4-х шарнирная накладная | 10 | шт. |
|  | Евроключ | 1 | шт. |
|  | Евровинт 7x50 | 20 | шт. |
|  | Заглушка для еврвинта | 14 | шт. |
|  | Шуруп для ручки | 8 | шт. |
|  | Штангодержатель пластм. | 2 | шт. |
|  | Полкодержатель мет. | 12 | шт. |
|  | Шуруп 4x16 | 48 | шт. |
|  | Гвозди 2x20 | 90 | шт. |
|  | Краб | 16 | шт. |
|  | Подпятник | 4 | шт. |
|  | Шкант | 5 | шт. |
|  | Стяжка угловая мет. | 2 | кмп. |

Схема сборки Шкаф 2-створчатый с перегородкой.

Комплектация деталей

| Поз. | Наименование | Длина | Ширина | Кол-во | № уп-ки |
|--------|-----------------|-------|--------|--------|---------|
| 1,2. | Боковина (Л, П) | 1650 | 544 | 2 | 1 |
| 3,4. | Боковина (Л, П) | 450 | 544 | 2 | 1 |
| 5. | Вязка | 766 | 544 | 2 | 1 |
| 6. | Вязка | 766 | 544 | 1 | 1 |
| 7. | Перегородка | 1536 | 544 | 1 | 1 |
| 8. | Полка | 374 | 540 | 3 | 1 |
| 9,10. | Створка Л,П | 1563 | 395 | 2 | 1 |
| 11,12. | Створка Л,П | 453 | 395 | 1 | 1 |
| 13. | Цоколь | 80 | 766 | 1 | 1 |
| 14. | ЛДВП | 1560 | 395 | 2 | 1 |
| 15. | ЛДВП | 455 | 795 | 1 | 1 |
| 16. | Штанга | 374 | mm. | 1 | 1 |

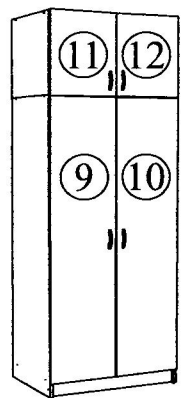
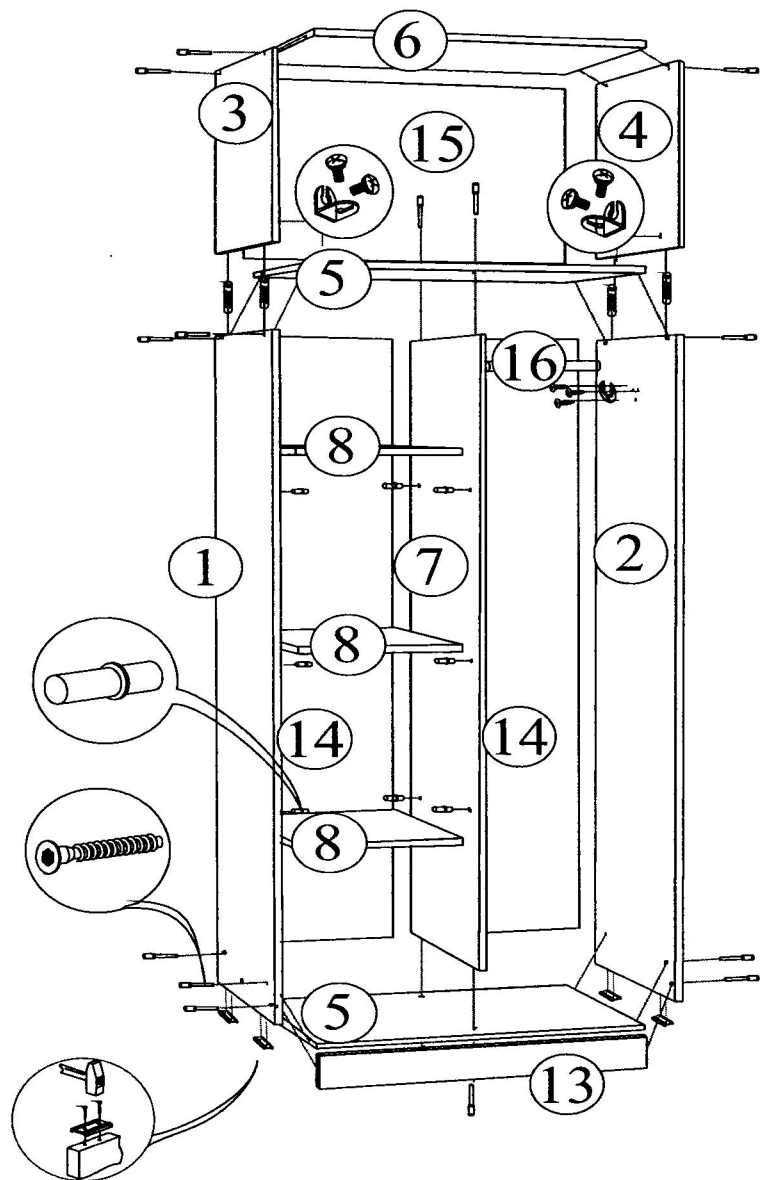
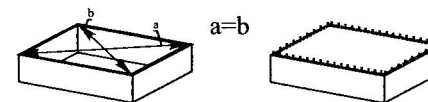
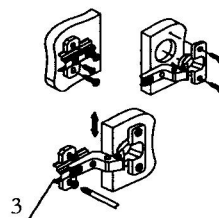


Рис.1



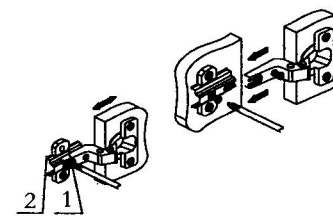
Для правильного открывания створок и ящиков, необходимо выровнять диагонали каркаса изделия (Рис.1) и только потом прибить ЛДВП не нарушая диагонали.



Регулировка створки по высоте



Регулировка створки по глубине



Регулировка створки по ширине

**Качество мебели зависит от качества сборки.
Рекомендуем доверять сборку специалистам.**