

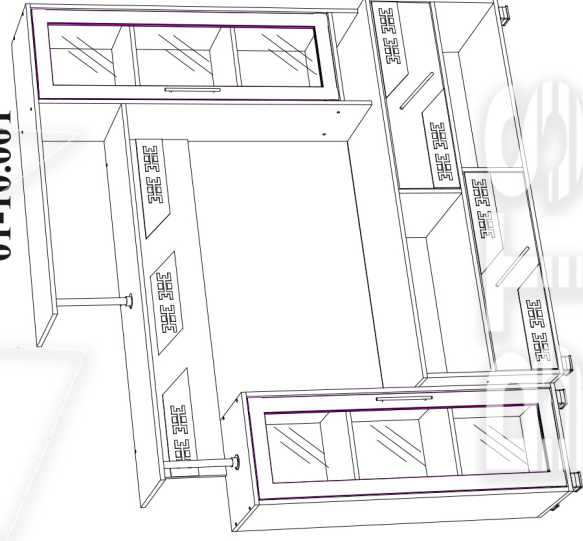
Код производителя указан на упаковке в соответствии к буквой:

А - ООО "ЕС-МЕБЕЛЬ", 440034,Россия, г. Пенза, ул. Калинина, д.135Б, лит.А, оф.5
Б - ООО "ФАВОРИТ-МЕБЕЛЬ", 440068,г.Пенза, ул. Терновского, д.222А
В - ООО "ДАК-МЕБЕЛЬ", 440004,Россия, г. Пенза, ул. Рябова, д.9
Г - ООО "МК БТС", 440008, г.Пенза, ул.Захарова, д.18, ком.2
Д- ИП Подмарёв С.В. ,440008,г. Пенза ул. Коммунистическая, д.21, кв.7

Инструкция по сборке и эксплуатации мебели Гарнитура мебели для гостиной «Зодиак»

01-10.001

Габаритные размеры
Ширина (мм): 1900
Высота (мм): 1830
Глубина (мм): 416



ОБЩИЕ ТЕХНИЧЕСКИЕ УКАЗАНИЯ

Настоятельно рекомендуем перед началом сборки внимательно ознакомиться с данной инструкцией, проверить наличие всех деталей и фурнитуры согласно комплекточным ведомостям, убедиться в их качестве (отсутствие царапин, сколов, вмятин и т.д.) т.к. претензии по количеству комплектующих и качеству изделия после сборки не принимаются

Сборку советуем производить вдвоём на ровной поверхности, в качестве подкладочного материала рекомендуем использовать гофрокартон от упаковок.

Производитель оставляет за собой право вносить изменения не нарушающих внешнего вида и габаритных размеров изделия (замена крепёжной фурнитуры, ножек, ручек и т. д. на аналог).

Правила эксплуатации

Для длительного сохранения эксплуатационных и эстетических качеств мебели необходимо соблюдать следующие правила по уходу за мебелью во время ее эксплуатации:

- эксплуатировать мебель в сухом, проветриваемом помещении с температурой воздуха от +10 С до +40 С и относительной влажностью воздуха не более 70%
- в процессе эксплуатации мебели возможно ослабление крепежной фурнитуры - необходимо ее поправлять
- при эксплуатации изделий имеющие декоративные решения в виде стекла или зеркал необходимо помнить, что эксплуатация стекла и зеркал с трещиной сопряжено с риском получения травм. Следует немедленно заменить стекло/зеркало при появлении трещин.
- не допускать скопления влаги на поверхностях изделия во избежание набухания щитов и отклейки кромок
- беречь поверхности от механических повреждений, не ставить на поверхность горячие предметы
- при чистке использовать влажную ткань с применением специальных средств по уходу за мебелью с последующей протиркой поверхностей насухо
- не допускайте попадания на поверхность веществ, таких как растворители, бензин, обезжиривающие средства и др.

Гарантийные обязательства

- Изготовитель гарантирует соответствие мебели требованиям ГОСТ 16371-2014, ТР ТС 025/2012, при соблюдении условий транспортировки, хранения, сборки (для мебели, поставляемой в разобранном виде), эксплуатации.
- Срок службы изделия - 5 лет (при соблюдении условий эксплуатации мебели).
- Гарантийный срок эксплуатации мебели - 24 месяца.

Гарнитура мебели для гостиной «Зодиак»

01-10.001

BTS
МЕБЕЛЬНАЯ КОМПАНИЯ

Срок службы изделия - 5 лет
Срок гарантии - 24 месяца

Код производителя указан на упаковке в соответствии к буквой:

А - ООО "ЕС-МЕБЕЛЬ", 440034,Россия, г. Пенза, ул. Калинина, д.135Б, лит.А, оф.5
Б - ООО "ФАВОРИТ-МЕБЕЛЬ", 440068,г.Пенза, ул. Терновского, д.222А
В - ООО "ДАК-МЕБЕЛЬ", 440004,Россия, г. Пенза, ул. Рябова, д.9
Г - ООО "МК БТС", 440008, г.Пенза, ул.Захарова, д.18, ком.2
Д- ИП Подмарёв С.В. ,440008,г. Пенза ул. Коммунистическая, д.21, кв.7

Дата _____

Уважаемый покупатель!

Благодарим за выбор мебели марки «BTS». В целях сохранности наша мебель поставляется в разобранном виде. Напоминаем, что в стоимость изделия услуга сборки не включена. Если Вы предпочли собрать мебель самостоятельно, надеемся, что процесс сборки доставит Вам удовольствие и не займет много времени.

При покупке мебели настоятельно рекомендуем убедиться в наличии всех деталей сверяясь с комплектовочной ведомостью, т.к. после сборки изделия претензия по количеству и качеству сборочных единиц не принимаются.

Во избежание недоразумений, просим внимательно следовать алгоритму сборки изделия.

Рекомендации по сборке.

Перед началом сборки и дальнейшей эксплуатации внимательно ознакомьтесь с настоящим руководством и следуйте его рекомендациям.

Для Вашего удобства рекомендуем собирать мебель вдвоем, на ровной поверхности, соблюдая последовательность согласно представленной схеме.

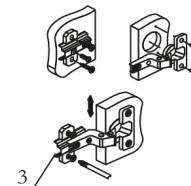
Правила пользования и эксплуатации изделия

Уважаемый покупатель, срок эксплуатации мебели напрямую зависит от Вашего бережного отношения к ней:

- Не допускайте попадания воды на изделие во избежание разбухания поверхностей. В случае контакта с водой, насухо протрите поверхность мягкой тканью.
- Не ударяйте поверхность острыми, тяжелыми или твердыми предметами.
- Не ставьте на поверхность раскаленные предметы
- При чистке, во избежание повреждения поверхностей, не используйте щетки, жесткие ткани, зернистые порошки. Для ухода за мебелью используйте специальные средства, предназначенные для мебели.
- Не допускайте попадания на поверхность веществ, таких как растворители, бензин, обезжиривающие средства и т.п.
- Периодически, в случае ослабления резьбовых соединений, необходима их подтяжка.
- Если у Вас возникает желание самостоятельно модифицировать изделие, помните, что в этом случае гарантия на товар не распространяется.
- Несоблюдение каких-либо из вышеуказанных условий, повлекшие возникновение дефектов мебели, являются основанием утраты права на гарантийное обслуживание.

Комплектация фурнитурой

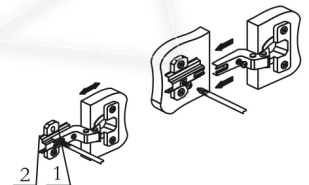
Обозначение	Наименование	Кол-во	Ед.изм.
	Ручка Рейлинг 160 мм.	4	шт.
	Петля 4-х шарнирная вкладная	4	шт.
	Роликовая направляющая 350 мм.	2	шт.
	Опора Квадрат Н-45	9	шт.
	Флянец мет. Ф25	4	шт.
	Евроключ	1	шт.
	Евровинт 7x50	45	шт.
	Заглушка для евровинта	25	шт.
	Полкодержатель	16	шт.
	Эксцентриковая стяжка	9	шт.
	Стяжка межсекционная Ф5мм.	3	шт.
	Шуруп 4x16	82	шт.
	Шкант 8x30	20	шт.
	Гвозди 2x20	130	шт.
	Краб	11	шт.
	Скотч 2-х сторонний	4,5	м.п.



Регулировка створки
по высоте

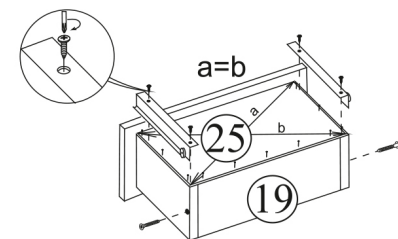
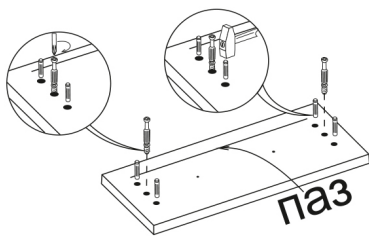
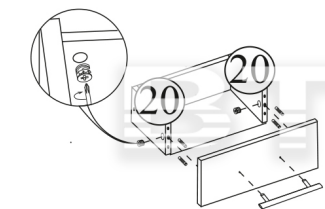
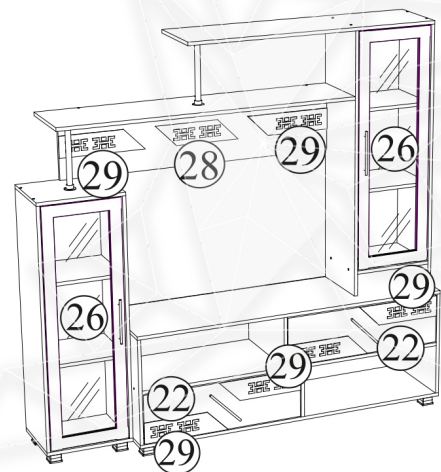


Регулировка створки
по глубине

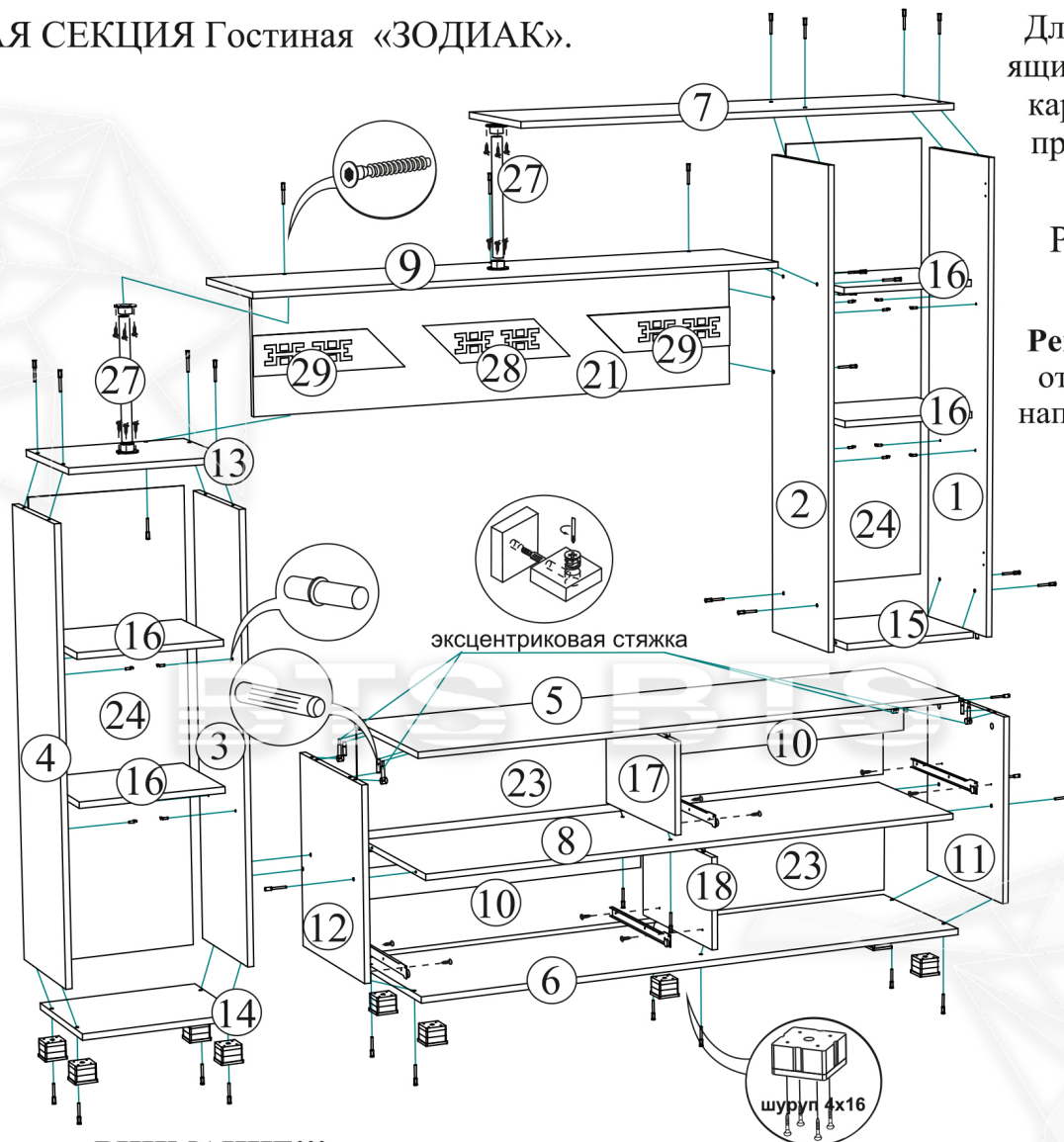


Регулировка створки
по ширине

Схема сборки ЦЕНТРАЛЬНАЯ СЕКЦИЯ Гостиная «ЗОДИАК».



Порядок сборки
выдвижного ящика



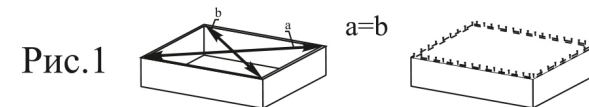
ВНИМАНИЕ!!!

Боковины ящика закрмлены с одной стороны, поэтому отверстия под стяжку направлены в одну сторону .

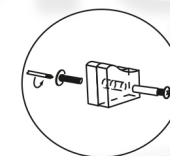
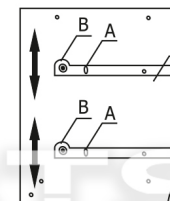
Стекло (Поз. 28,29) крепится к фасадам (Поз.22) и Задней стенке (Поз.21) с помощью двухстороннего скотча. Процедуру наклейки производить на ровной горизонтальной поверхности. С начало отделить защитный слой со скотча, затем протереть от пыли поверхность стекла которая будет приклеиваться. Приклееное стекло с усилием прижать к детали.

Качество мебели зависит от качества сборки. Рекомендуем доверять сборку специалистам.

Для правильного открывания створок и ящичков, необходимо выровнять диагонали каркаса изделия (Рис.1) и только потом прибить ЛДВП не нарушая диагонали.



Регулировка направляющих по высоте: отверстие в точке А позволяет подогнать направляющую по высте. Затем необходимо закрепить положение направляющей в точке В, при помощи шурупа 4x16.



После установки всей конструкции рекомендуется стянуть между собой все секции межсекционной стяжкой, предварительно выровняв их между собой. Отверстия делаются по месту сверлом диаметром 5-6 мм. Советуем сделать их чуть глубже петель.

Внимание!

Комплектация деталей

Поз.	Наименование	Длина	Ширина	Кол-во	№ уп-ки
1	Бок Правый	1248	320	1	2
2	Бок Левый	1248	320	1	2
3	Бок Правый	1128	320	1	2
4	Бок Левый	1128	320	1	2
5	Крышка верхняя	1500	416	1	1
6	Крышка нижняя	1500	416	1	1
7	Крышка	1200	320	1	2
8	Вязка	1468	416	1	1
9	Крышка	1400	320	1	2
10	Усиление	768	80	2	1
11	Бок Правый	496	416	1	1
12	Бок Левый	496	416	1	1
13	Крышка верхняя	400	320	1	2
14	Крышка нижняя	400	320	1	2
15	Вязка	368	320	1	2
16	Полка	368	300	4	2
17	Перегородка Левая	240	416	1	1
18	Перегородка Правая	240	416	1	1
19	Задник ящика	710	180	2	1
20	Боковина ящика	350	180	4	1
21	Задняя стенка	300	1300	1	2
22	Фасад	230	760	2	1
23	ЛДВП	1496	262	2	1
24	ЛДВП	1156	396	2	1
25	ЛДВП ящика	740	355	2	1
26	Стеклостворка	1120	360	2	3
27	Труба хром Ф25	300	мм.	2	2
28	Стекло с рисунком	400	100	1	4
29	Стекло с рисунком	400	100	6	4

BTS

BTS

